

Příslušenství pro valivá ložiska



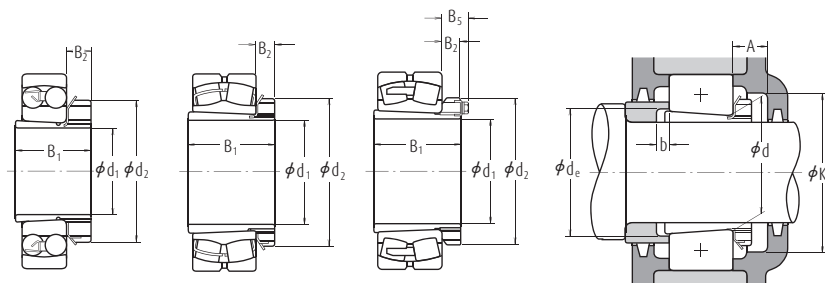
UPÍNACÍ POUZDRA
STAHOVACÍ POUZDRA
POJISTNÉ MATICE
POJISTNÉ VLOŽKY
POJISTNÉ PODLOŽKY

Průměr hřídele	Strana
17 - 470 mm.....	B346
35 - 480 mm.....	B354
.....	B360
.....	B365
.....	B366



Upínací pouzdra

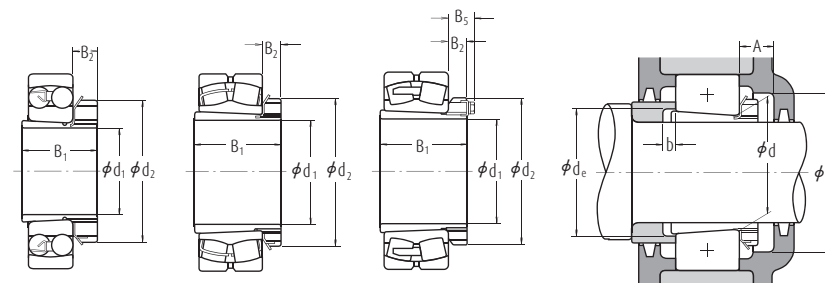
Průměr hřídele 17 – 40 mm



Průměr hřídele (mm)	Jmenovitý průměr díry ložiska (mm)	Označení Použitelná ložiska	Rozměry (mm)				Označení upínacích pouzder	Připojovací rozměry (mm)				Hmotnost (kg)
			B ₁	d ₂	B ₂	B ₅		A min.	K min.	d _e min.	b min.	
17	20	1204K + H204X	24	32	7	—	A204X	14	39	23	5	0,045
	20	2204K + H304X	28	32	7	—	A304X	14	39	24	5	0,045
	20	1304K + H304X	28	32	7	—	A304X	14	39	24	8	0,045
	20	2304K + H2304X	31	32	7	—	A2304X	14	39	24	5	0,050
20	25	1205K + H205X	26	38	8	—	A205X	15	45	28	5	0,065
	25	2205K + H305X	29	38	8	—	A305X	15	45	29	5	0,075
	25	1305K + H305X	29	38	8	—	A305X	15	45	29	6	0,075
	25	21305C DKE4 + H305X	29	38	8	—	A305X	15	45	29	6	0,075
25	25	2305K + H2305X	35	38	8	—	A2305X	15	45	29	5	0,090
	30	1206K + H206X	27	45	8	—	A206X	15	50	33	5	0,10
	30	2206K + H306X	31	45	8	—	A306X	15	50	34	5	0,11
	30	1306K + H306X	31	45	8	—	A306X	15	50	34	6	0,11
30	30	21306C DKE4 + H306X	31	45	8	—	A306X	15	50	34	6	0,11
	30	2306K + H2306X	38	45	8	—	A2306X	15	50	35	5	0,125
	35	1207K + H207X	29	52	9	—	A207X	17	58	38	5	0,125
	35	2207K + H307X	35	52	9	—	A307X	17	58	39	5	0,145
35	35	1307K + H307X	35	52	9	—	A307X	17	58	39	7	0,145
	35	21307C DKE4 + H307X	35	52	9	—	A307X	17	58	39	7	0,145
	35	2307K + H2307X	43	52	9	—	A2307X	17	58	40	5	0,16
	40	1208K + H208X	31	58	10	—	A208X	17	65	44	5	0,175
40	40	2208K + H308X	36	58	10	—	A308X	17	65	44	5	0,19
	40	1308K + H308X	36	58	10	—	A308X	17	65	44	5	0,19
	40	21308C AKE4 + H308X	36	58	10	—	A308X	17	65	44	5	0,19
	40	2308K + H2308X	46	58	10	—	A2308X	17	65	45	5	0,225
40	40	22308E AKE4 + H2308X	46	58	10	—	A2308X	17	65	45	5	0,225
	45	1209K + H209X	33	65	11	—	A209X	17	72	49	5	0,225
	45	2209K + H309X	39	65	11	—	A309X	17	72	49	8	0,26
	45	1309K + H309X	39	65	11	—	A309X	17	72	49	5	0,26
45	45	21309E AKE4 + H309X	39	65	11	—	A309X	17	72	49	5	0,26
	45	2309K + H2309X	50	65	11	—	A2309X	17	72	50	5	0,30
	45	22309E AKE4 + H2309X	50	65	11	—	A2309X	17	72	50	5	0,30

Poznámky Přídavné označení X označuje upínací pouzdro s úzkými štěrbínami, pro které se používají podložky s rovným zámkem.

Průměr hřídele 45 – 60 mm



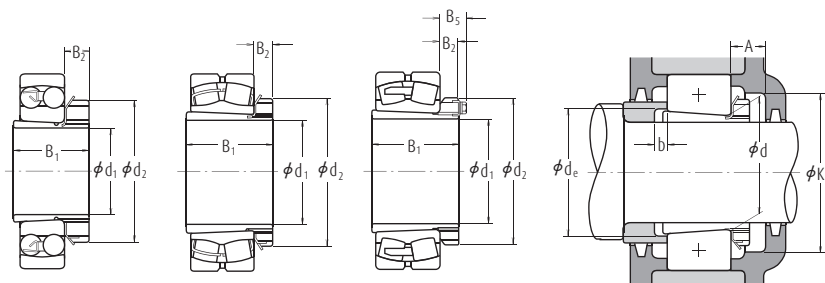
Průměr hřídele (mm)	Jmenovitý průměr díry ložiska (mm)	Označení Použitelná ložiska	Rozměry (mm)				Označení upínacích pouzder	Připojovací rozměry (mm)				Hmotnost (kg)
			B ₁	d ₂	B ₂	B ₅		A min.	K min.	d _e min.	b min.	
45	50	1210K + H210X	35	70	12	—	A210X	19	76	53	5	0,275
	50	2210K + H310X	42	70	12	—	A310X	19	76	54	10	0,30
	50	1310K + H310X	42	70	12	—	A310X	19	76	54	5	0,30
	50	21310E AKE4 + H310X	42	70	12	—	A310X	19	76	54	5	0,30
50	50	2310K + H2310X	55	70	12	—	A2310X	19	76	56	5	0,35
	50	22310E AKE4 + H2310X	55	70	12	—	A2310X	19	76	56	5	0,35
	55	1211K + H211X	37	75	12	—	A211X	19	85	60	6	0,305
	55	2211K + H311X	45	75	12	—	A311X	19	85	60	11	0,35
55	55	22211E AKE4 + H311X	45	75	12	—	A311X	19	85	60	11	0,35
	55	1311K + H311X	45	75	12	—	A311X	19	85	60	6	0,35
	55	21311E AKE4 + H311X	45	75	12	—	A311X	19	85	60	6	0,35
	55	22311E AKE4 + H2311X	59	75	12	—	A2311X	19	85	61	6	0,40
55	60	1212K + H212X	38	80	13	—	A212X	20	90	64	5	0,365
	60	2212K + H312X	47	80	13	—	A312X	20	90	65	9	0,40
	60	22212E AKE4 + H312X	47	80	13	—	A312X	20	90	65	9	0,40
	60	1312K + H312X	47	80	13	—	A312X	20	90	65	5	0,40
60	60	21312E AKE4 + H312X	47	80	13	—	A312X	20	90	65	5	0,40
	60	2312K + H2312X	62	80	13	—	A2312X	20	90	66	5	0,45
	60	22312E AKE4 + H2312X	62	80	13	—	A2312X	20	90	66	5	0,45
	65	1213K + H213X	40	85	14	—	A213X	21	96	70	5	0,40
65	65	2213K + H313X	50	85	14	—	A313X	21	96	70	8	0,45
	65	22213E AKE4 + H313X	50	85	14	—	A313X	21	96	70	8	0,45
	65	1313K + H313X	50	85	14	—	A313X	21	96	70	5	0,45
	65	21313E AKE4 + H313X	50	85	14	—	A313X	21	96	70	5	0,45
65	65	2313K + H2313X	65	85	14	—	A2313X	21	96	72	5	0,55
	65	22313E AKE4 + H2313X	65	85	14	—	A2313X	21	96	72	5	0,55
	70	22214E AKE4 + H314X	52	92	14	—	A314X	21	96	70	8	0,65
	70	21314E AKE4 + H314X	52	92	14	—	A314X	21	96	70	5	0,65
70	70	22314E AKE4 + H2314X	68	92	14	—	A2314X	21	96	72	5	0,80

Poznámky Přídavné označení X označuje upínací pouzdro s úzkými štěrbínami, pro které se používají podložky s rovným zámkem.



Upínací pouzdra

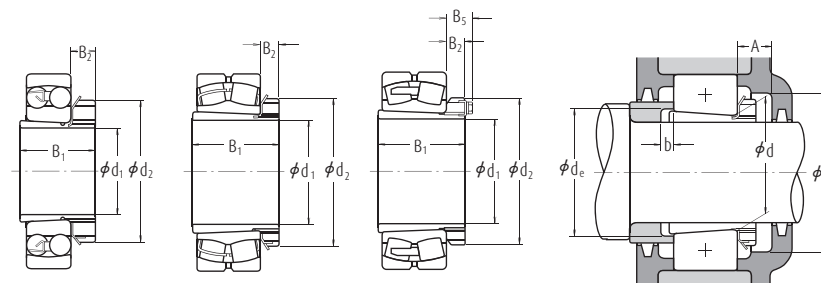
Průměr hřídele 65 – 80 mm



Průměr hřídele (mm)	Jmenovitý průměr díry ložiska (mm)	Označení Použitelná ložiska	Rozměry (mm)				Označení upínacích pouzder	Připojovací rozměry (mm)				Hmotnost (kg)
			B ₁	d ₂	B ₂	B ₅		A min.	K min.	d _e min.	b min.	
65	75	1215K + H215X	43	98	15	—	A215X	23	110	80	5	0,70
	75	2215K + H315X	55	98	15	—	A315X	23	110	80	12	0,85
	75	22215E AKE4 + H315X	55	98	15	—	A315X	23	110	80	12	0,85
	75	1315K + H315X	55	98	15	—	A315X	23	110	80	5	0,85
	75	21315E AKE4 + H315X	55	98	15	—	A315X	23	110	80	5	0,85
	75	2315K + H2315X	73	98	15	—	A2315X	23	110	82	5	1,05
70	75	22315E AKE4 + H2315X	73	98	15	—	A2315X	23	110	82	5	1,05
	80	1216K + H216X	46	105	17	—	A216X	25	120	85	5	0,85
	80	2216K + H316X	59	105	17	—	A316X	25	120	86	12	1,05
	80	22216E AKE4 + H316X	59	105	17	—	A316X	25	120	86	12	1,05
	80	1316K + H316X	59	105	17	—	A316X	25	120	86	5	1,05
	80	21316E AKE4 + H316X	59	105	17	—	A316X	25	120	86	5	1,05
75	80	2316K + H2316X	78	105	17	—	A2316X	25	120	87	5	1,3
	80	22316E AKE4 + H2316X	78	105	17	—	A2316X	25	120	87	5	1,3
	85	1217K + H217X	50	110	18	—	A217X	27	128	90	6	1,0
	85	2217K + H317X	63	110	18	—	A317X	27	128	91	12	1,2
	85	22217E AKE4 + H317X	63	110	18	—	A317X	27	128	91	12	1,2
	85	1317K + H317X	63	110	18	—	A317X	27	128	91	6	1,2
80	85	21317E AKE4 + H317X	63	110	18	—	A317X	27	128	91	6	1,2
	85	2317K + H2317X	82	110	18	—	A2317X	27	128	94	6	1,45
	85	22317E AKE4 + H2317X	82	110	18	—	A2317X	27	128	94	6	1,45
	90	1218K + H218X	52	120	18	—	A218X	28	139	95	6	1,15
	90	2218K + H318X	65	120	18	—	A318X	28	139	96	10	1,4
	90	22218E AKE4 + H318X	65	120	18	—	A318X	28	139	96	10	1,4
90	90	1318K + H318X	65	120	18	—	A318X	28	139	96	6	1,4
	90	21318E AKE4 + H318X	65	120	18	—	A318X	28	139	96	6	1,4
	90	2318K + H2318X	86	120	18	—	A2318X	28	139	99	6	1,7
	90	23218C KE4 + H2318X	86	120	18	—	A2318X	28	139	99	6	1,7
	90	22318E AKE4 + H2318X	86	120	18	—	A2318X	28	139	99	6	1,7
	90	222318E AKE4 + H2318X	86	120	18	—	A2318X	28	139	99	6	1,7

Poznámky Přídavné označení X označuje upínací pouzdro s úzkými štěrbínami, pro které se používají podložky s rovným zámkem.

Průměr hřídele 85 – 115 mm

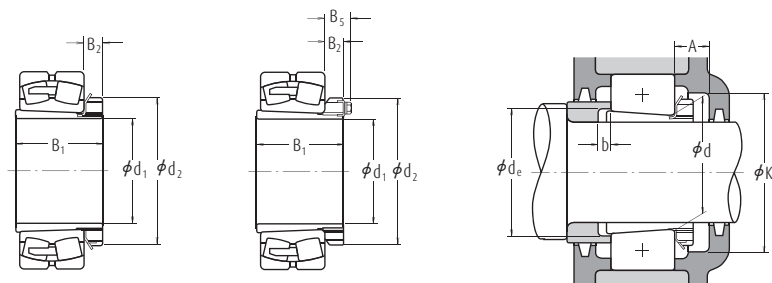


Průměr hřídele (mm)	Jmenovitý průměr díry ložiska (mm)	Označení Použitelná ložiska	Rozměry (mm)				Označení upínacích pouzder	Připojovací rozměry (mm)				Hmotnost (kg)
			B ₁	d ₂	B ₂	B ₅		A min.	K min.	d _e min.	b min.	
85	95	1219K + H219X	55	125	19	—	A219X	29	145	101	7	1,35
	95	2219K + H319X	68	125	19	—	A319X	29	145	102	9	1,55
	95	22219E AKE4 + H319X	68	125	19	—	A319X	29	145	102	9	1,55
	95	1319K + H319X	68	125	19	—	A319X	29	145	102	7	1,55
	95	21319C KE4 + H319X	68	125	19	—	A319X	29	145	102	7	1,55
	95	2319K + H2319X	90	125	19	—	A2319X	29	145	105	7	1,9
90	95	22319E AKE4 + H2319X	90	125	19	—	A2319X	29	145	105	7	1,9
	100	1220K + H220X	58	130	20	—	A220X	30	150	106	7	1,45
	100	2220K + H320X	71	130	20	—	A320X	30	150	107	8	1,7
	100	22220E AKE4 + H320X	71	130	20	—	A320X	30	150	107	8	1,7
	100	1320K + H320X	71	130	20	—	A320X	30	150	107	7	1,7
	100	21320C KE4 + H320X	71	130	20	—	A320X	30	150	107	7	1,7
100	100	2320K + H2320X	97	130	20	—	A2320X	30	150	110	7	2,15
	100	23220C KE4 + H2320X	97	130	20	—	A2320X	30	150	110	7	2,15
	100	22320E AKE4 + H2320X	97	130	20	—	A2320X	30	150	110	7	2,15
	110	23122C KE4 + H3122X	81	145	21	—	A3122X	32	170	117	7	2,25
	110	1222K + H222X	63	145	21	—	A222X	32	170	116	7	1,95
	110	2222K + H322X	77	145	21	—	A322X	32	170	117	6	2,3
110	110	22222E AKE4 + H322X	77	145	21	—	A322X	32	170	117	6	2,3
	110	1322K + H322X	77	145	21	—	A322X	32	170	117	9	2,3
	110	2322K + H2322X	105	145	21	—	A2322X	32	170	121	7	2,75
	110	23222C KE4 + H2322X	105	145	21	—	A2322X	32	170	121	17	2,75
	110	2322E AKE4 + H2322X	105	145	21	—	A2322X	32	170	121	7	2,75
	120	23024C OKE4 + H3024	72	145	22	—	A3024	33	180	127	7	1,95
115	120	23124C KE4 + H3124	88	155	22	—	A3124	33	180	128	7	2,65
	120	22224E AKE4 + H3124	88	155	22	—	A3124	33	180	128	11	2,65
	120	23224C KE4 + H2324	112	155	22	—	A2324	33	180	131	17	3,2
	120	23224E AKE4 + H2324	112	155	22	—	A2324	33	180	131	7	3,2
	130	23026C OKE4 + H3026	80	155	23	—	A3026	34	190	137	8	2,85
	130	23126C KE4 + H3126	92	165	23	—	A3126	34	190	138	8	3,65
130	130	22226E AKE4 + H3126	92	165	23	—	A3126	34	190	138	8	3,65
	130	23226C KE4 + H2326	121	165	23	—	A2326	34	190	142	21	4,6
	130	22326E AKE4 + H2326	121	165	23	—	A2326	34	190	142	8	4,6
	130	2326C KE4 + H2326	121	165	23	—	A2326	34	190	142	8	4,6

Poznámky Přídavné označení X označuje upínací pouzdro s úzkými štěrbínami, pro které se používají podložky s rovným zámkem.

Upínací pouzdra

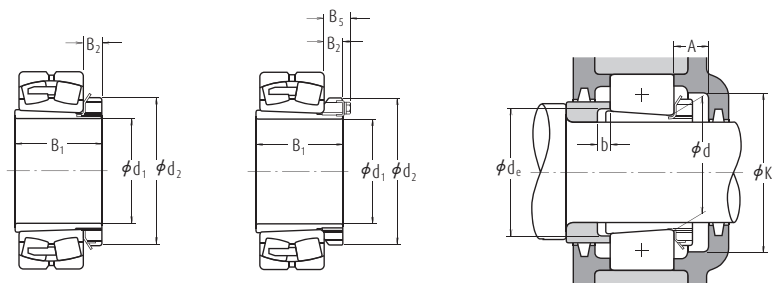
Průměr hřídele 125 - 170 mm



Průměr hřídele (mm)	Jmenovitý průměr díry ložiska (mm)	Označení Použitelná ložiska	Rozměry (mm)				Označení upínacích pouzder	Připojovací rozměry (mm)				Hmotnost (kg) přibližně
			B ₁	d ₂	B ₂	B ₅		A min.	K min.	d _e min.	b min.	
125	140	23028C DKE4 + H3028	82	165	24	—	A3028	36	205	147	8	3,15
	140	23128C KE4 + H3128	97	180	24	—	A3128	36	205	149	8	4,35
	140	22228C DKE4 + H3128	97	180	24	—	A3128	36	205	149	8	4,35
	140	23228C KE4 + H2328	131	180	24	—	A2328	36	205	152	22	5,55
	140	22328C KE4 + H2328	131	180	24	—	A2328	36	205	152	8	5,55
135	150	23030C DKE4 + H3030	87	180	26	—	A3030	37	220	158	8	3,9
	150	23130C KE4 + H3130	111	195	26	—	A3130	37	220	160	8	5,5
	150	22230C DKE4 + H3130	111	195	26	—	A3130	37	220	160	15	5,5
	150	23230C KE4 + H2330	139	195	26	—	A2330	37	220	163	20	6,6
	150	22330C AKE4 + H2330	139	195	26	—	A2330	37	220	163	8	6,6
140	160	23932C AKE4 + H3932	78	190	28	—	A3932	39	205	168	8	4,64
	160	23032C DKE4 + H3032	93	190	28	—	A3032	39	230	168	8	5,2
	160	23132C KE4 + H3132	119	210	28	—	A3132	39	230	170	8	7,65
	160	22232C DKE4 + H3132	119	210	28	—	A3132	39	230	170	14	7,65
	160	23232C KE4 + H2332	147	210	28	—	A2332	39	230	174	18	9,15
150	160	22332C AKE4 + H2332	147	210	28	—	A2332	39	230	174	8	9,15
	170	23934B CAKE4 + H3934	79	200	29	—	A3934	40	215	179	8	5,07
	170	23034C DKE4 + H3034	101	200	29	—	A3034	40	250	179	8	6,0
	170	23134C KE4 + H3134	122	220	29	—	A3134	40	250	180	8	8,4
	170	22234C DKE4 + H3134	122	220	29	—	A3134	40	250	180	10	8,4
160	170	23234C KE4 + H2334	154	220	29	—	A2334	40	250	185	18	10
	170	22334C AKE4 + H2334	154	220	29	—	A2334	40	250	185	8	10
	180	23936C AKE4 + H3936	87	210	30	—	A3936	41	230	189	8	5,87
	180	23036C DKE4 + H3036	109	210	30	—	A3036	41	260	189	8	6,85
	180	23136C KE4 + H3136	131	230	30	—	A3136	41	260	191	8	9,5
170	180	22236C DKE4 + H2336	131	230	30	—	A3136	41	260	191	18	9,5
	180	23236C KE4 + H2336	161	230	30	—	A2336	41	260	195	22	11,5
	180	22336C AKE4 + H2336	161	230	30	—	A2336	41	260	195	8	11,5
	190	23938C AKE4 + H3938	89	220	31	—	A3938	43	240	199	9	6,35
	190	23038C AKE4 + H3038	112	220	31	—	A3038	43	270	199	9	7,45
190	190	23138C KE4 + H3138	141	240	31	—	A3138	43	270	202	9	11
	190	22238C AKE4 + H3138	141	240	31	—	A3138	43	270	202	21	11
	190	23238C KE4 + H2338	169	240	31	—	A2338	43	270	206	21	12,5
	190	22338C AKE4 + H2338	169	240	31	—	A2338	43	270	206	9	12,5

B 350

Průměr hřídele 180 - 260 mm



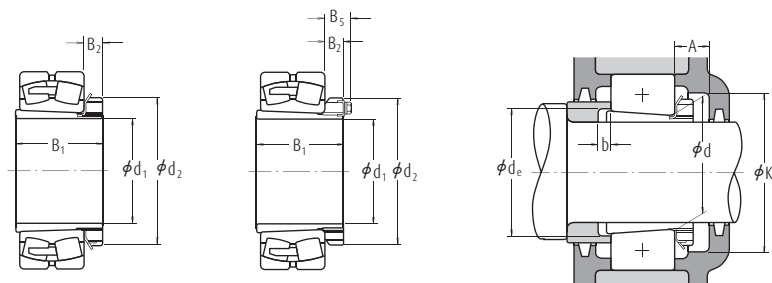
Průměr hřídele (mm)	Jmenovitý průměr díry ložiska (mm)	Označení Použitelná ložiska	Rozměry (mm)				Označení upínacích pouzder	Připojovací rozměry (mm)				Hmotnost (kg) přibližně
			B ₁	d ₂	B ₂	B ₅		A min.	K min.	d _e min.	b min.	
180	200	23940C AKE4 + H3940	98	240	32	—	A3940	46	260	210	10	8,0
	200	23040C AKE4 + H3040	120	240	32	—	A3040	46	280	210	10	9,2
	200	23140C KE4 + H3140	150	250	32	—	A3140	46	280	212	10	12
	200	22240C AKE4 + H3140	150	250	32	—	A3140	46	280	212	24	12
	200	23240C KE4 + H2340	176	250	32	—	A2340	46	280	216	20	14
200	200	22340C AKE4 + H2340	176	250	32	—	A2340	46	280	216	10	14
	220	23944C AKE4 + H3944	96	260	30	41	A3944	55	280	231	10	8,32
	220	23044C AKE4 + H3044	128	260	30	41	A3044	55	320	231	12	10,5
	220	23144C KE4 + H3144	158	280	32	44	A3144	55	320	233	10	14,5
	220	22244C AKE4 + H3144	158	280	32	44	A3144	55	320	233	22	14,5
220	220	23244C AKE4 + H2344	183	280	32	44	A2344	55	320	236	11	16,5
	220	22344C AKE4 + H2344	183	280	32	44	A2344	55	320	236	10	16,5
	240	23948C AKE4 + H3948	101	290	34	46	A3948	60	300	251	11	11,2
	240	23048C AKE4 + H3048	133	290	34	46	A3048	60	340	251	11	13
	240	23148C KE4 + H3148	169	300	34	46	A3148	60	340	254	11	17,5
240	240	22248C AKE4 + H3148	169	300	34	46	A3148	60	340	254	19	17,5
	240	23248C AKE4 + H2348	196	300	34	46	A2348	60	340	257	6	19,5
	240	22348C AKE4 + H2348	196	300	34	46	A2348	60	340	257	11	19,5
	260	23952C AKE4 + H3952	116	310	34	46	A3952	60	330	272	11	13,4
	260	23052C AKE4 + H3052	147	310	34	46	A3052	60	370	272	13	15,5
260	260	23152C AKE4 + H3152	187	330	36	49	A3152	60	370	276	11	22
	260	22252C AKE4 + H3152	187	330	36	49	A3152	60	370	276	25	22
	260	23252C AKE4 + H2352	208	330	36	49	A2352	60	370	278	2	24
	260	22352C AKE4 + H2352	208	330	36	49	A2352	60	370	278	11	24
	280	23956C AKE4 + H3956	121	330	38	50	A3956	65	350	292	12	15,5
280	280	23056C AKE4 + H3056	152	330	38	50	A3056	65	390	292	12	17,5
	280	23156C AKE4 + H3156	192	350	38	51	A3156	65	390	296	12	24,5
	280	22256C AKE4 + H3156	192	350	38	51	A3156	65	390	296	28	24,5
	280	23256C AKE4 + H2356	221	350	38	51	A2356	65	390	299	11	28
	280	22356C AKE4 + H2356	221	350	38	51	A2356	65	390	299	12	28



VALIVÁ LOŽISKA B 351

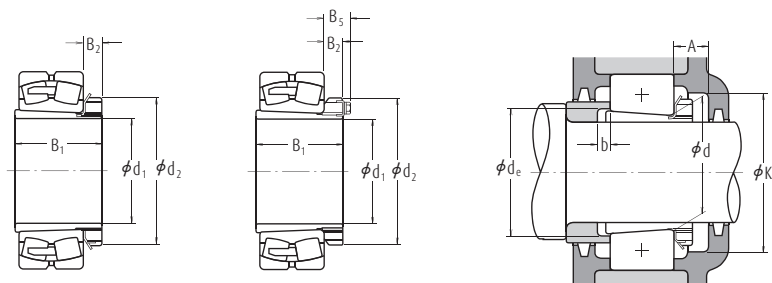
Upínací pouzdra

Průměr hřídele 280 – 410 mm



Průměr hřídele (mm) d ₁	Jmenovitý průměr díry ložiska (mm) d	Označení Použitelná ložiska	Rozměry (mm)				Označení upínacích pouzder	Připojovací rozměry (mm)				Hmotnost (kg) přibližně
			B ₁	d ₂	B ₂	B ₅		A min.	K min.	d _e min.	b min.	
280	300	23960C AKE4 + H3960	140	360	42	54	A3960	69	380	313	12	20,7
	300	23060C AKE4 + H3060	168	360	42	54	A3060	69	430	313	12	23
	300	23160C AKE4 + H3160	208	380	40	53	A3160	69	430	317	12	30
	300	22260C AKE4 + H3160	208	380	40	53	A3160	69	430	317	32	30
300	300	23260C AKE4 + H3260	240	380	40	53	A3260	69	430	321	12	34
	320	23964C AKE4 + H3964	140	380	42	55	A3964	72	400	334	13	21,8
	320	23064C AKE4 + H3064	171	380	42	55	A3064	72	450	334	13	24,5
	320	23164C AKE4 + H3164	226	400	42	56	A3164	72	450	339	13	35
320	320	22264C AKE4 + H3164	226	400	42	56	A3164	72	450	339	39	35
	320	23264C AKE4 + H3264	258	400	42	56	A3264	72	450	343	13	39,5
	340	23968C AKE4 + H3968	144	400	45	58	A3968	75	430	354	14	24,6
	340	23068C AKE4 + H3068	187	400	45	58	A3068	75	490	355	14	28,5
340	340	23168C AKE4 + H3168	254	440	55	72	A3168	75	490	360	14	49,5
	340	23268C AKE4 + H3268	288	440	55	72	A3268	75	490	364	14	54,5
	360	23972C AKE4 + H3972	144	420	45	58	A3972	75	450	374	14	25,7
	360	23072C AKE4 + H3072	188	420	45	58	A3072	75	510	375	14	30,5
360	360	23172C AKE4 + H3172	259	460	58	75	A3172	75	510	380	14	54
	360	23272C AKE4 + H3272	299	460	58	75	A3272	75	510	385	14	60,5
	380	23976C AKE4 + H3976	164	450	48	62	A3976	82	480	396	15	31,9
	380	23076C AKE4 + H3076	193	450	48	62	A3076	82	540	396	15	36
380	380	23176C AKE4 + H3176	264	490	60	77	A3176	82	540	401	15	61,5
	380	23276C AKE4 + H3276	310	490	60	77	A3276	82	540	405	15	69,5
	400	23980C AKE4 + H3980	168	470	52	66	A3980	86	500	417	15	35,2
	400	23080C AKE4 + H3080	210	470	52	66	A3080	86	580	417	15	41,5
400	400	23180C AKE4 + H3180	272	520	62	82	A3180	86	580	421	15	70,5
	400	23280C AKE4 + H3280	328	520	62	82	A3280	86	580	427	15	81
	420	23984C AKE4 + H3984	168	490	52	66	A3984	86	520	437	16	36,6
	420	23084C AKE4 + H3084	212	490	52	66	A3084	86	600	437	16	43,5
410	420	23184C AKE4 + H3184	304	540	70	90	A3184	86	600	443	16	84
	420	23284C AKE4 + H3284	352	540	70	90	A3284	86	600	448	16	94
	440	23988C AKE4 + H3988	189	520	60	77	A3988	99	550	458	17	58,6
	440	23088C AKE4 + H3088	228	520	60	77	A3088	99	620	458	17	65
440	440	23188C AKE4 + H3188	307	560	70	90	A3188	99	620	464	17	104
	440	23288C AKE4 + H3288	361	560	70	90	A3288	99	620	469	17	118

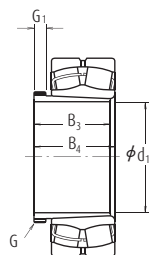
Průměr hřídele 430 – 470 mm



Průměr hřídele (mm) d ₁	Jmenovitý průměr díry ložiska (mm) d	Označení Použitelná ložiska	Rozměry (mm)				Označení upínacích pouzder	Připojovací rozměry (mm)				Hmotnost (kg) přibližně
			B ₁	d ₂	B ₂	B ₅		A min.	K min.	d _e min.	b min.	
430	460	23992C AKE4 + H3992	189	540	60	77	A3992	99	570	478	17	62
	460	23092C AKE4 + H3092	234	540	60	77	A3092	99	650	478	17	69,5
	460	23192C AKE4 + H3192	326	580	75	95	A3192	99	650	485	17	116
	460	23292C AKE4 + H3292	382	580	75	95	A3292	99	650	491	17	132
450	480	23996C AKE4 + H3996	200	560	60	77	A3996	99	600	499	18	67,5
	480	23096C AKE4 + H3096	237	560	60	77	A3096	99	690	499	18	73,5
	480	23196C AKE4 + H3196	335	620	75	95	A3196	99	690	505	18	133
	480	23296C AKE4 + H3296	397	620	75	95	A3296	99	690	512	18	152
470	500	239/500C AKE4 + H39/500	208	580	68	85	A39/500	109	620	519	18	74,6
	500	230/500C AKE4 + H30/500	247	580	68	85	A30/500	109	700	519	18	82
	500	231/500C AKE4 + H31/500	356	630	80	100	A31/500	109	700	527	18	143
	500	232/500C AKE4 + H32/500	428	630	80	100	A32/500	109	700	534	18	166

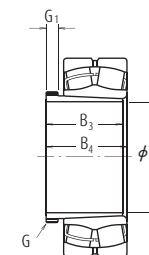
Stahovací pouzdra

Průměr hřídele 35 – 85 mm



Průměr hřídele (mm)	Jmenovitý průměr díry ložiska (mm)	Označení	Závit	Rozměry (mm)			Hmotnost (kg)
				B ₃	G ₁	B ₄	
35	40	21308EAKE4 + AH308	M 45 × 1,5	29	6	32	0,09
	40	22308EAKE4 + AHZ308	M 45 × 1,5	40	7	43	0,13
40	45	21309EAKE4 + AH309	M 50 × 1,5	31	6	34	0,11
	45	22309EAKE4 + AHZ309	M 50 × 1,5	44	7	47	0,165
45	50	21310EAKE4 + AHX310	M 55 × 2	35	7	38	0,16
	50	22310EAKE4 + AHZ310	M 55 × 2	50	9	53	0,235
50	55	22211EAKE4 + AHX311	M 60 × 2	37	7	40	0,19
	55	21311EAKE4 + AHX311	M 60 × 2	37	7	40	0,19
55	55	22311EAKE4 + AHX2311	M 60 × 2	54	10	57	0,285
	60	22212EAKE4 + AHX312	M 65 × 2	40	8	43	0,215
60	60	21312EAKE4 + AHX312	M 65 × 2	40	8	43	0,215
	60	22312EAKE4 + AHX2312	M 65 × 2	58	11	61	0,34
60	65	22213EAKE4 + AH313	M 75 × 2	42	8	45	0,255
	65	21313EAKE4 + AH313	M 75 × 2	42	8	45	0,255
65	65	22313EAKE4 + AHZ313	M 75 × 2	61	12	64	0,395
	70	22214EAKE4 + AH314	M 80 × 2	43	8	47	0,28
70	70	21314EAKE4 + AH314	M 80 × 2	43	8	47	0,28
	70	22314EAKE4 + AHX2314	M 80 × 2	64	12	68	0,53
70	75	22215EAKE4 + AH315	M 85 × 2	45	8	49	0,315
	75	21315EAKE4 + AH315	M 85 × 2	45	8	49	0,315
75	75	22315EAKE4 + AHX2315	M 85 × 2	68	12	72	0,605
	80	22216EAKE4 + AH316	M 90 × 2	48	8	52	0,365
80	80	21316EAKE4 + AH316	M 90 × 2	48	8	52	0,365
	80	22316EAKE4 + AHX2316	M 90 × 2	71	12	75	0,665
80	85	22217EAKE4 + AHX317	M 95 × 2	52	9	56	0,48
	85	21317EAKE4 + AHX317	M 95 × 2	52	9	56	0,48
85	85	22317EAKE4 + AHX2317	M 95 × 2	74	13	78	0,745
	90	22218EAKE4 + AHX318	M 100 × 2	53	9	57	0,52
90	90	21318EAKE4 + AHX318	M 100 × 2	53	9	57	0,52
	90	23218CKE4 + AHX3218	M 100 × 2	63	10	67	0,58
90	22318EAKE4 + AHX2318	M 100 × 2	79	14	83	0,845	

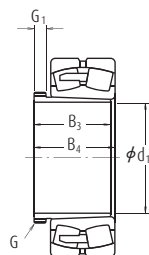
Průměr hřídele 90 – 135 mm



Průměr hřídele (mm)	Jmenovitý průměr díry ložiska (mm)	Označení	Závit	Rozměry (mm)			Hmotnost (kg)
				B ₃	G ₁	B ₄	
90	95	22219EAKE4 + AHX319	M 105 × 2	57	10	61	0,595
	95	21319CKE4 + AHX319	M 105 × 2	57	10	61	0,595
95	95	22319EAKE4 + AHX2319	M 105 × 2	85	16	89	0,89
	100	21320CKE4 + AHX3120	M 110 × 2	64	11	68	0,70
100	100	22220EAKE4 + AHX320	M 110 × 2	59	10	63	0,66
	100	21320CKE4 + AHX320	M 110 × 2	59	10	63	0,66
100	100	23220CKE4 + AHX3220	M 110 × 2	73	11	77	0,77
	100	22320EAKE4 + AHX2320	M 110 × 2	90	16	94	1,0
105	110	23122CKE4 + AHX3122	M 120 × 2	68	11	72	0,76
	110	22222EAKE4 + AHX3122	M 120 × 2	68	11	72	0,76
110	110	24122CK30E4 + AH24122	M 115 × 2	82	13	91	0,73
	110	23222CKE4 + AHX3222	M 125 × 2	82	11	86	1,04
110	110	22322EAKE4 + AHX2322	M 125 × 2	98	16	102	1,35
	120	23024CDE4 + AHX3024	M 130 × 2	60	13	64	0,75
115	120	24024CK30E4 + AH24024	M 125 × 2	73	13	82	0,70
	120	23124CKE4 + AHX3124	M 130 × 2	75	12	79	0,95
120	120	22224EAKE4 + AHX3124	M 130 × 2	75	12	79	0,95
	120	24124CK30E4 + AH24124	M 130 × 2	93	13	102	1,02
120	120	23224CKE4 + AHX3224	M 135 × 2	90	13	94	1,3
	120	22324EAKE4 + AHX2324	M 135 × 2	105	17	109	1,6
125	130	23026CDE4 + AHX3026	M 140 × 2	67	14	71	0,95
	130	24026CK30E4 + AH24026	M 135 × 2	83	14	93	0,89
130	130	23126CKE4 + AHX3126	M 140 × 2	78	12	82	1,08
	130	22226EAKE4 + AHX3126	M 140 × 2	78	12	82	1,08
130	130	24126CK30E4 + AH24126	M 140 × 2	94	14	104	1,14
	130	23226CKE4 + AHX3226	M 145 × 2	98	15	102	1,58
130	130	22326EAKE4 + AHX2326	M 145 × 2	115	19	119	1,97
	140	23028CDE4 + AHX3028	M 150 × 2	68	14	73	1,01
135	140	24028CK30E4 + AH24028	M 145 × 2	83	14	93	0,96
	140	23128CKE4 + AHX3128	M 150 × 2	83	14	88	1,28
140	140	22228EAKE4 + AHX3128	M 150 × 2	83	14	88	1,28
	140	24128CK30E4 + AH24128	M 150 × 2	99	14	109	1,3
140	140	23228CKE4 + AHX3228	M 155 × 3	104	15	109	1,84
	140	22328EAKE4 + AHX2328	M 155 × 3	125	20	130	2,33

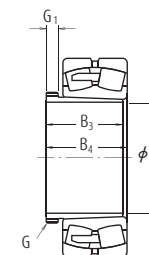
Stahovací pouzdra

Průměr hřídele 145 – 180 mm



Průměr hřídele (mm)	Jmenovitý průměr díry ložiska (mm)	Označení	Závit	Rozměry (mm)			Hmotnost (kg)	
				B ₃	G ₁	B ₄		
d ₁	d	Použitelná ložiska	G	B ₃	G ₁	B ₄	přibližně	
145	150	23030CDKE4 + AHX3030	M 160 × 3	72	15	77	1,15	
	150	24030CK30E4 + AH24030	M 155 × 3	90	15	101	1,11	
	150	23130CKE4 + AHX3130	M 165 × 3	96	15	101	1,79	
	150	22230CDKE4 + AHX3130	M 165 × 3	96	15	101	1,79	
	150	24130CK30E4 + AH24130	M 160 × 3	115	15	126	1,63	
	150	23230CKE4 + AHX3230	M 165 × 3	114	17	119	2,22	
	150	22330CAKE4 + AHX2330	M 165 × 3	135	24	140	2,82	
	150	160	23032CDKE4 + AH3032	M 170 × 3	77	16	82	2,05
		160	24032CK30E4 + AH24032	M 170 × 3	95	15	106	2,28
		160	23132CKE4 + AH3132	M 180 × 3	103	16	108	3,2
160		22232CDKE4 + AH3132	M 180 × 3	103	16	108	3,2	
160		24132CK30E4 + AH24132	M 170 × 3	124	15	135	3,03	
160		23232CKE4 + AH3232	M 180 × 3	124	20	130	4,1	
160		22332CAKE4 + AH2332	M 180 × 3	140	24	146	4,7	
160		170	23034CDKE4 + AH3034	M 180 × 3	85	17	90	2,45
		170	24034CK30E4 + AH24034	M 180 × 3	106	16	117	2,74
		170	23134CKE4 + AH3134	M 190 × 3	104	16	109	3,4
	170	22234CDKE4 + AH3134	M 190 × 3	104	16	109	3,4	
	170	24134CK30E4 + AH24134	M 180 × 3	125	16	136	3,26	
	170	23234CKE4 + AH3234	M 190 × 3	134	24	140	4,8	
	170	22334CAKE4 + AH2334	M 190 × 3	146	24	152	5,25	
	170	180	23036CDKE4 + AH3036	M 190 × 3	92	17	98	2,8
		180	24036CK30E4 + AH24036	M 190 × 3	116	16	127	3,19
		180	23136CKE4 + AH3136	M 200 × 3	116	19	122	4,2
180		24136CK30E4 + AH24136	M 190 × 3	134	16	145	3,74	
180		22236CDKE4 + AH2236	M 200 × 3	105	17	110	3,75	
180		23236CKE4 + AH3236	M 200 × 3	140	24	146	5,3	
180		22336CAKE4 + AH2336	M 200 × 3	154	26	160	5,85	
180		190	23038CAKE4 + AH3038	Tr 205 × 4	96	18	102	3,35
		190	24038CK30E4 + AH24038	M 200 × 3	118	18	131	3,47
		190	23138CKE4 + AH3138	Tr 210 × 4	125	20	131	4,9
	190	24138CK30E4 + AH24138	M 200 × 3	146	18	159	4,38	
	190	22238CAKE4 + AH2238	Tr 210 × 4	112	18	117	4,25	
	190	23238CKE4 + AH3238	Tr 210 × 4	145	25	152	5,9	
	190	22338CAKE4 + AH2338	Tr 210 × 4	160	26	167	6,65	

Průměr hřídele 190 – 260 mm

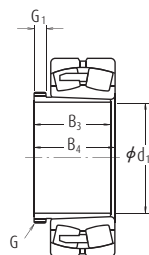


Průměr hřídele (mm)	Jmenovitý průměr díry ložiska (mm)	Označení	Závit	Rozměry (mm)			Hmotnost (kg)	
				B ₃	G ₁	B ₄		
d ₁	d	Použitelná ložiska	G	B ₃	G ₁	B ₄	přibližně	
190	200	23040CAKE4 + AH3040	Tr 215 × 4	102	19	108	3,8	
	200	24040CK30E4 + AH24040	Tr 210 × 4	127	18	140	3,92	
	200	23140CKE4 + AH3140	Tr 220 × 4	134	21	140	5,5	
	200	24140CK30E4 + AH24140	Tr 210 × 4	158	18	171	5,0	
	200	22240CAKE4 + AH2240	Tr 220 × 4	118	19	123	4,7	
	200	23240CKE4 + AH3240	Tr 220 × 4	153	25	160	6,7	
	200	22340CAKE4 + AH2340	Tr 220 × 4	170	30	177	7,55	
	200	220	23044CAKE4 + AH3044	Tr 235 × 4	111	20	117	7,4
		220	24044CK30E4 + AH24044	Tr 230 × 4	138	20	152	8,23
		220	23144CKE4 + AH3144	Tr 240 × 4	145	23	151	10,5
220		24144CK30E4 + AH24144	Tr 230 × 4	170	20	184	10,3	
220		22244CAKE4 + AH2244	Tr 240 × 4	130	20	136	9,1	
220		23244CKE4 + AH3244	Tr 240 × 4	181	30	189	13,5	
220		22344CAKE4 + AH2344	Tr 240 × 4	181	30	189	13,5	
220		240	23048CAKE4 + AH3048	Tr 260 × 4	116	21	123	8,75
		240	24048CK30E4 + AH24048	Tr 250 × 4	138	20	153	9,0
		240	23148CKE4 + AH3148	Tr 260 × 4	154	25	161	12
	240	24148CK30E4 + AH24148	Tr 260 × 4	180	20	195	12,6	
	240	22248CAKE4 + AH2248	Tr 260 × 4	144	21	150	11	
	240	23248CKE4 + AH3248	Tr 260 × 4	189	30	197	15,5	
	240	22348CAKE4 + AH2348	Tr 260 × 4	189	30	197	15,5	
	240	260	23052CAKE4 + AH3052	Tr 280 × 4	128	23	135	10,5
		260	24052CAK30E4 + AH24052	Tr 270 × 4	162	22	178	11,7
		260	23152CAKE4 + AH3152	Tr 290 × 4	172	26	179	16
260		24152CAK30E4 + AH24152	Tr 280 × 4	202	22	218	15,5	
260		22252CAKE4 + AH2252	Tr 290 × 4	155	23	161	14	
260		23252CAKE4 + AH3252	Tr 290 × 4	205	30	213	19,5	
260		22352CAKE4 + AH2352	Tr 290 × 4	205	30	213	19,5	
260		280	23056CAKE4 + AH3056	Tr 300 × 4	131	24	139	12
		280	24056CAK30E4 + AH24056	Tr 290 × 4	162	22	179	12,6
		280	23156CAKE4 + AH3156	Tr 310 × 5	175	28	183	17,5
	280	24156CAK30E4 + AH24156	Tr 300 × 4	202	22	219	16,8	
	280	22256CAKE4 + AH2256	Tr 310 × 5	155	24	163	15	
	280	23256CAKE4 + AH3256	Tr 310 × 5	212	30	220	21,5	
	280	22356CAKE4 + AH2356	Tr 310 × 5	212	30	220	21,5	



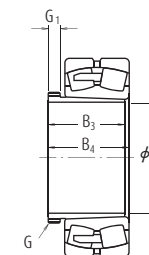
Stahovací pouzdra

Průměr hřídele 280 – 380 mm



Průměr hřídele (mm)	Jmenovitý průměr díry ložiska (mm)	Označení	Závit	Rozměry (mm)			Hmotnost (kg)
				B ₃	G ₁	B ₄	
280	300	23060CAKE4 + AH3060	Tr 320 × 5	145	26	153	14,5
	300	24060CAK30E4 + AH24060	Tr 310 × 5	184	24	202	15,5
	300	23160CAKE4 + AH3160	Tr 330 × 5	192	30	200	21
	300	24160CAK30E4 + AH24160	Tr 320 × 5	224	24	242	20,3
	300	22260CAKE4 + AH2260	Tr 330 × 5	170	26	178	18
	300	23260CAKE4 + AH3260	Tr 330 × 5	228	34	236	20
	300	23064CAKE4 + AH3064	Tr 345 × 5	149	27	157	16
	320	24064CAK30E4 + AH24064	Tr 330 × 5	184	24	202	16,4
	320	23164CAKE4 + AH3164	Tr 350 × 5	209	31	217	24,5
	320	24164CAK30E4 + AH24164	Tr 340 × 5	242	24	260	23,5
	320	23264CAKE4 + AH3264	Tr 350 × 5	246	36	254	25
	320	23068CAKE4 + AH3068	Tr 365 × 5	162	28	171	19,5
340	340	24068CAK30E4 + AH24068	Tr 360 × 5	206	26	225	21,2
	340	23168CAKE4 + AH3168	Tr 370 × 5	225	33	234	29
	340	24168CAK30E4 + AH24168	Tr 360 × 5	269	26	288	28,3
	340	23268CAKE4 + AH3268	Tr 370 × 5	264	38	273	35,5
	360	23072CAKE4 + AH3072	Tr 385 × 5	167	30	176	21
	360	24072CAK30E4 + AH24072	Tr 380 × 5	206	26	226	22,5
	360	23172CAKE4 + AH3172	Tr 400 × 5	229	35	238	33
	360	24172CAK30E4 + AH24172	Tr 380 × 5	269	26	289	30
	360	23272CAKE4 + AH3272	Tr 400 × 5	274	40	283	41,5
	360	23076CAKE4 + AH3076	Tr 410 × 5	170	31	180	23,5
	360	24076CAK30E4 + AH24076	Tr 400 × 5	208	28	228	24,1
	360	23176CAKE4 + AH3176	Tr 420 × 5	232	36	242	35,5
380	380	24176CAK30E4 + AH24176	Tr 400 × 5	271	28	291	32,1
	380	23276CAKE4 + AH3276	Tr 420 × 5	284	42	294	45,5
	400	23080CAKE4 + AH3080	Tr 430 × 5	183	33	193	27,5
	400	24080CAK30E4 + AH24080	Tr 420 × 5	228	28	248	28
	400	23180CAKE4 + AH3180	Tr 440 × 5	240	38	250	39,5
	400	24180CAK30E4 + AH24180	Tr 420 × 5	278	28	298	34,8
	400	23280CAKE4 + AH3280	Tr 440 × 5	302	44	312	51,5

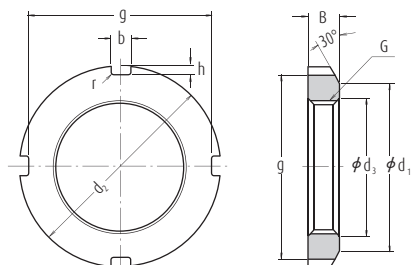
Průměr hřídele 400 – 480 mm



Průměr hřídele (mm)	Jmenovitý průměr díry ložiska (mm)	Označení	Závit	Rozměry (mm)			Hmotnost (kg)	
				B ₃	G ₁	B ₄		
400	420	23084CAKE4 + AH3084	Tr 450 × 5	186	34	196	29	
	420	24084CAK30E4 + AH24084	Tr 440 × 5	230	30	252	29,8	
	420	23184CAKE4 + AH3184	Tr 460 × 5	266	40	276	46,5	
	420	24184CAK30E4 + AH24184	Tr 440 × 5	310	30	332	41,4	
	420	23284CAKE4 + AH3284	Tr 460 × 5	321	46	331	59	
	420	23088CAKE4 + AHX3088	Tr 470 × 5	194	35	205	42	
420	440	24088CAK30E4 + AH24088	Tr 460 × 5	242	30	264	33	
	440	23188CAKE4 + AHX3188	Tr 480 × 5	270	42	281	50	
	440	24188CAK30E4 + AH24188	Tr 460 × 5	310	30	332	43,5	
	440	23288CAKE4 + AHX3288	Tr 480 × 5	330	48	341	64	
	440	23092CAKE4 + AHX3092	Tr 490 × 5	202	37	213	46	
	440	24092CAK30E4 + AH24092	Tr 480 × 5	250	32	273	35,9	
440	460	23192CAKE4 + AHX3192	Tr 510 × 6	285	43	296	58	
	460	24192CAK30E4 + AH24192	Tr 480 × 5	332	32	355	49,7	
	460	23292CAKE4 + AHX3292	Tr 510 × 6	349	50	360	74,5	
	460	23096CAKE4 + AHX3096	Tr 520 × 6	205	38	217	51	
	460	24096CAK30E4 + AH24096	Tr 500 × 5	250	32	273	37,5	
	460	23196CAKE4 + AHX3196	Tr 530 × 6	295	45	307	63	
	460	24196CAK30E4 + AH24196	Tr 500 × 5	340	32	363	53	
	460	23296CAKE4 + AHX3296	Tr 530 × 6	364	52	376	82	
	480	230	230/500CAKE4 + AHX30/500	Tr 540 × 6	209	40	221	54,5
	480	240/500CAK30E4 + AH240/500	Tr 530 × 6	253	35	276	41,9	
	480	231/500CAKE4 + AHX31/500	Tr 550 × 6	313	47	325	71	
	480	241/500CAK30E4 + AH241/500	Tr 530 × 6	360	35	383	61,2	
480	232/500CAKE4 + AHX32/500	Tr 550 × 6	393	54	405	94,5		

Pojistné matice

(Pro pouzdra a hřídele)



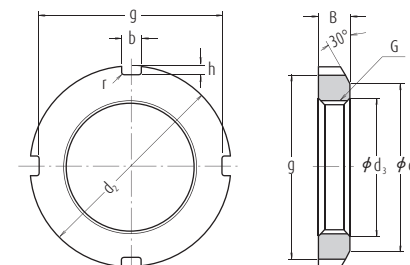
Pojistná matice s pojistnou podložkou

Jednotky: mm

Označení	Matice řady AN									Odpovídající			
	Závit	Hlavní rozměry							Hmotnost (kg)	Kód díry upínacího (1) pouzdra	Označení pojistné podložky	Průměr hřídele	
G	d ₂	d ₁	g	b	h	d ₃	B	r max.	přibližně				
AN 02	M 15×1	25	21	21	4	2	15,5	5	0,4	0,010	—	AW 02 X	15
AN 03	M 17×1	28	24	24	4	2	17,5	5	0,4	0,013	—	AW 03 X	17
AN 04	M 20×1	32	26	28	4	2	20,5	6	0,4	0,019	04	AW 04 X	20
AN 05	M 25×1,5	38	32	34	5	2	25,8	7	0,4	0,025	05	AW 05 X	25
AN 06	M 30×1,5	45	38	41	5	2	30,8	7	0,4	0,043	06	AW 06 X	30
AN 07	M 35×1,5	52	44	48	5	2	35,8	8	0,4	0,053	07	AW 07 X	35
AN 08	M 40×1,5	58	50	53	6	2,5	40,8	9	0,5	0,085	08	AW 08 X	40
AN 09	M 45×1,5	65	56	60	6	2,5	45,8	10	0,5	0,119	09	AW 09 X	45
AN 10	M 50×1,5	70	61	65	6	2,5	50,8	11	0,5	0,148	10	AW 10 X	50
AN 11	M 55×2	75	67	69	7	3	56	11	0,5	0,158	11	AW 11 X	55
AN 12	M 60×2	80	73	74	7	3	61	11	0,5	0,174	12	AW 12 X	60
AN 13	M 65×2	85	79	79	7	3	66	12	0,5	0,203	13	AW 13 X	65
AN 14	M 70×2	92	85	85	8	3,5	71	12	0,5	0,242	14	AW 14 X	70
AN 15	M 75×2	98	90	91	8	3,5	76	13	0,5	0,287	15	AW 15 X	75
AN 16	M 80×2	105	95	98	8	3,5	81	15	0,6	0,395	16	AW 16 X	80
AN 17	M 85×2	110	102	103	8	3,5	86	16	0,6	0,45	17	AW 17 X	85
AN 18	M 90×2	120	108	112	10	4	91	16	0,6	0,555	18	AW 18 X	90
AN 19	M 95×2	125	113	117	10	4	96	17	0,6	0,66	19	AW 19 X	95
AN 20	M 100×2	130	120	122	10	4	101	18	0,6	0,70	20	AW 20 X	100
AN 21	M 105×2	140	126	130	12	5	106	18	0,7	0,845	21	AW 21 X	105
AN 22	M 110×2	145	133	135	12	5	111	19	0,7	0,965	22	AW 22 X	110
AN 23	M 115×2	150	137	140	12	5	116	19	0,7	1,01	—	AW 23 X	115
AN 24	M 120×2	155	138	145	12	5	121	20	0,7	1,08	24	AW 24	120
AN 25	M 125×2	160	148	150	12	5	126	21	0,7	1,19	—	AW 25	125

Poznámka (1) Platí pro upínací pouzdra řad A31, A2, A3 a A23.

Poznámky Základní provedení a rozměry závitů jsou v souladu s JIS B 0205.



Pojistná matice s pojistnou podložkou

Jednotky: mm

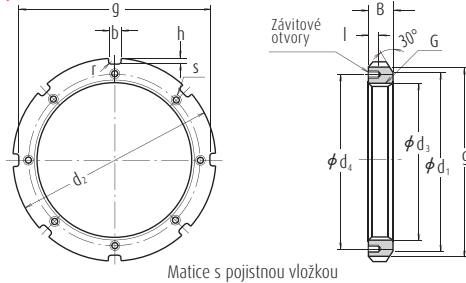
Označení	Matice řady AN									Odpovídající			
	Závit	Hlavní rozměry							Hmotnost (kg)	Kód díry upínacího (1) pouzdra	Označení pojistné podložky	Průměr hřídele	
G	d ₂	d ₁	g	b	h	d ₃	B	r max.	přibližně				
AN 26	M 130×2	165	149	155	12	5	131	21	0,7	1,25	26	AW 26	130
AN 27	M 135×2	175	160	163	14	6	136	22	0,7	1,55	—	AW 27	135
AN 28	M 140×2	180	160	168	14	6	141	22	0,7	1,56	28	AW 28	140
AN 29	M 145×2	190	172	178	14	6	146	24	0,7	2,0	—	AW 29	145
AN 30	M 150×2	195	171	183	14	6	151	24	0,7	2,03	30	AW 30	150
AN 31	M 155×3	200	182	186	16	7	156,5	25	0,7	2,21	—	—	—
AN 32	M 160×3	210	182	196	16	7	161,5	25	0,7	2,59	32	AW 32	160
AN 33	M 165×3	210	193	196	16	7	166,5	26	0,7	2,43	—	—	—
AN 34	M 170×3	220	193	206	16	7	171,5	26	0,7	2,8	34	AW 34	170
AN 36	M 180×3	230	203	214	18	8	181,5	27	0,7	3,05	36	AW 36	180
AN 38	M 190×3	240	214	224	18	8	191,5	28	0,7	3,4	38	AW 38	190
AN 40	M 200×3	250	226	234	18	8	201,5	29	0,7	3,7	40	AW 40	200
Matice řady ANL													
ANL 24	M 120×2	145	133	135	12	5	121	20	0,7	0,78	24	AWL 24	120
ANL 26	M 130×2	155	143	145	12	5	131	21	0,7	0,88	26	AWL 26	130
ANL 28	M 140×2	165	151	153	14	6	141	22	0,7	0,99	28	AWL 28	140
ANL 30	M 150×2	180	164	168	14	6	151	24	0,7	1,38	30	AWL 30	150
ANL 32	M 160×3	190	174	176	16	7	161,5	25	0,7	1,56	32	AWL 32	160
ANL 34	M 170×3	200	184	186	16	7	171,5	26	0,7	1,72	34	AWL 34	170
ANL 36	M 180×3	210	192	194	18	8	181,5	27	0,7	1,95	36	AWL 36	180
ANL 38	M 190×3	220	202	204	18	8	191,5	28	0,7	2,08	38	AWL 38	190
ANL 40	M 200×3	240	218	224	18	8	201,5	29	0,7	2,98	40	AWL 40	200

Poznámka (1) Řada AN se používá pro upínací pouzdra řad A31 a A23.
Řada ANL pro upínací pouzdra řady A30.

Poznámky Základní provedení a rozměry závitů jsou v souladu s JIS B 0205.

Pojistné matice

(Pro pouzdra a hřídele)



Matice s pojistnou vložkou

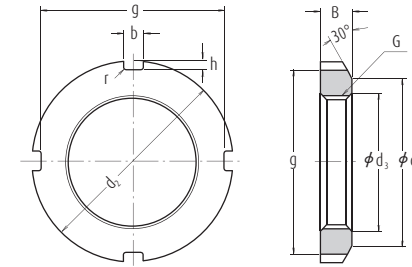
Jednotky: mm

Označení	Matice řady AN										Odpovídající					
	Závit	Hlavní rozměry						Závitové otvory		Hmotnost (kg)	Kód díry upínacího pouzdra	Označení pojistné vložky	Průměr hřídele			
	G	d ₂	d ₁	g	b	h	d ₃	B	r max.	l	Závit (S)	d ₄	přibližně			
AN 44	Tr 220×4	280	250	260	20	10	222	32	0,8	15	M 8×1,25	238	5,2	44	AL 44	220
AN 48	Tr 240×4	300	270	280	20	10	242	34	0,8	15	M 8×1,25	258	5,95	48	AL 44	240
AN 52	Tr 260×4	330	300	306	24	12	262	36	0,8	18	M 10×1,5	281	8,05	52	AL 52	260
AN 56	Tr 280×4	350	320	326	24	12	282	38	0,8	18	M 10×1,5	301	9,05	56	AL 52	280
AN 60	Tr 300×4	380	340	356	24	12	302	40	0,8	18	M 10×1,5	326	11,8	60	AL 60	300
AN 64	Tr 320×5	400	360	376	24	12	322,5	42	0,8	18	M 10×1,5	345	13,1	64	AL 64	320
AN 68	Tr 340×5	440	400	410	28	15	342,5	55	1	21	M 12×1,75	372	23,1	68	AL 68	340
AN 72	Tr 360×5	460	420	430	28	15	362,5	58	1	21	M 12×1,75	392	25,1	72	AL 68	360
AN 76	Tr 380×5	490	450	454	32	18	382,5	60	1	21	M 12×1,75	414	31	76	AL 76	380
AN 80	Tr 400×5	520	470	484	32	18	402,5	62	1	27	M 16×2	439	37	80	AL 80	400
AN 84	Tr 420×5	540	490	504	32	18	422,5	70	1	27	M 16×2	459	43,5	84	AL 80	420
AN 88	Tr 440×5	560	510	520	36	20	442,5	70	1	27	M 16×2	477	45	88	AL 88	440
AN 92	Tr 460×5	580	540	540	36	20	462,5	75	1	27	M 16×2	497	50,5	92	AL 88	460
AN 96	Tr 480×5	620	560	580	36	20	482,5	75	1	27	M 16×2	527	62	96	AL 96	480
AN 100	Tr 500×5	630	580	584	40	23	502,5	80	1	27	M 16×2	539	63,5	/500	AL 100	500
Matice řady ANL																
ANL 44	Tr 220×4	260	242	242	20	9	222	30	0,8	12	M 6×1	229	3,1	44	ALL 44	220
ANL 48	Tr 240×4	290	270	270	20	10	242	34	0,8	15	M 8×1,25	253	5,15	48	ALL 48	240
ANL 52	Tr 260×4	310	290	290	20	10	262	34	0,8	15	M 8×1,25	273	5,65	52	ALL 48	260
ANL 56	Tr 280×4	330	310	310	24	10	282	38	0,8	15	M 8×1,25	293	6,8	56	ALL 56	280
ANL 60	Tr 300×4	360	336	336	24	12	302	42	0,8	15	M 8×1,25	316	9,6	60	ALL 60	300
ANL 64	Tr 320×5	380	356	356	24	12	322,5	42	0,8	15	M 8×1,25	335	9,95	64	ALL 64	320
ANL 68	Tr 340×5	400	376	376	24	12	342,5	45	1	15	M 8×1,25	355	11,7	68	ALL 64	340
ANL 72	Tr 360×5	420	394	394	28	13	362,5	45	1	15	M 8×1,25	374	12	72	ALL 72	360
ANL 76	Tr 380×5	450	422	422	28	14	382,5	48	1	18	M 10×1,5	398	14,9	76	ALL 76	380
ANL 80	Tr 400×5	470	442	442	28	14	402,5	52	1	18	M 10×1,5	418	16,9	80	ALL 76	400
ANL 84	Tr 420×5	490	462	462	32	14	422,5	52	1	18	M 10×1,5	438	17,4	84	ALL 84	420
ANL 88	Tr 440×5	520	490	490	32	15	442,5	60	1	21	M 12×1,75	462	26,2	88	ALL 88	440
ANL 92	Tr 460×5	540	510	510	32	15	462,5	60	1	21	M 12×1,75	482	28	92	ALL 88	460
ANL 96	Tr 480×5	560	530	530	36	15	482,5	60	1	21	M 12×1,75	502	29,5	96	ALL 96	480
ANL 100	Tr 500×5	580	550	550	36	15	502,5	68	1	21	M 12×1,75	522	33,5	/500	ALL 96	500

Poznámka (†) Řada AN se používá pro upínací pouzdra řad A31, A32 a A23. Řada ANL se používá pro upínací pouzdra řady A30.

- Poznámky**
1. Základní provedení a rozměry závitů jsou v souladu s JIS B 0216.
 2. Základní provedení a rozměry závitů jsou v souladu s JIS B 0205.

(Pro stahovací pouzdra)



Jednotky: mm

Označení	Matice řady HN										Odpovídající			
	Závit	Hlavní rozměry						Hmotnost (kg)		Označení stahovacího pouzdra				
	G	d ₂	d ₁	g	b	h	d ₃	B	r max.	přibližně	AH 31	AH 22	AH 32	AH 23
HN 42	Tr 210×4	270	238	250	20	10	212	30	0,8	4,75	AH 3138	AH 2238	AH 3238	AH 2338
HN 44	Tr 220×4	280	250	260	20	10	222	32	0,8	5,35	AH 3140	AH 2240	AH 3240	AH 2340
HN 48	Tr 240×4	300	270	280	20	10	242	34	0,8	6,2	AH 3144	AH 2244	—	AH 2344
HN 52	Tr 260×4	330	300	306	24	12	262	36	0,8	8,55	AH 3148	AH 2248	—	AH 2348
HN 58	Tr 290×4	370	330	346	24	12	292	40	0,8	11,8	AH 3152	AH 2252	—	AH 2352
HN 62	Tr 310×5	390	350	366	24	12	312,5	42	0,8	13,4	AH 3156	AH 2256	—	AH 2356
HN 66	Tr 330×5	420	380	390	28	15	332,5	52	1	20,4	AH 3160	AH 2260	AH 3260	—
HN 70	Tr 350×5	450	410	420	28	15	352,5	55	1	25,2	AH 3164	AH 2264	AH 3264	—
HN 74	Tr 370×5	470	430	440	28	15	372,5	58	1	28,2	AH 3168	—	AH 3268	—
HN 80	Tr 400×5	520	470	484	32	18	402,5	62	1	40	AH 3172	—	AH 3272	—
HN 84	Tr 420×5	540	490	504	32	18	422,5	70	1	46,9	AH 3176	—	AH 3276	—
HN 88	Tr 440×5	560	510	520	36	20	442,5	70	1	48,5	AH 3180	—	AH 3280	—
HN 92	Tr 460×5	580	540	540	36	20	462,5	75	1	55	AH 3184	—	AH 3284	—
HN 96	Tr 480×5	620	560	580	36	20	482,5	75	1	67	AHX 3188	—	AHX 3288	—
HN 102	Tr 510×6	650	590	604	40	23	513	80	1	75	AHX 3192	—	AHX 3292	—
HN 106	Tr 530×6	670	610	624	40	23	533	80	1	78	AHX 3196	—	AHX 3296	—
HN 110	Tr 550×6	700	640	654	40	23	553	80	1	92,5	AHX 31/500	—	AHX 32/500	—
Matice řady HNL											AH 30	AH 2		
HNL 41	Tr 205×4	250	232	234	18	8	207	30	0,8	3,45	AH 3038	AH 238	—	—
HNL 43	Tr 215×4	260	242	242	20	9	217	30	0,8	3,7	AH 3040	AH 240	—	—
HNL 47	Tr 235×4	280	262	262	20	9	237	34	0,8	4,6	AH 3044	AH 244	—	—
HNL 52	Tr 260×4	310	290	290	20	10	262	34	0,8	5,8	AH 3048	AH 248	—	—
HNL 56	Tr 280×4	330	310	310	24	10	282	38	0,8	6,7	AH 3052	AH 252	—	—
HNL 60	Tr 300×4	360	336	336	24	12	302	42	0,8	9,6	AH 3056	AH 256	—	—
HNL 64	Tr 320×5	380	356	356	24	12	322,5	42	1	10,3	AH 3060	—	—	—
HNL 69	Tr 345×5	410	384	384	28	13	347,5	45	1	11,5	AH 3064	—	—	—
HNL 73	Tr 365×5	430	404	404	28	13	367,5	48	1	14,2	AH 3068	—	—	—
HNL 77	Tr 385×5	450	422	422	28	14	387,5	48	1	15	AH 3072	—	—	—
HNL 82	Tr 410×5	480	452	452	32	14	412,5	52	1	19	AH 3076	—	—	—
HNL 86	Tr 430×5	500	472	472	32	14	432,5	52	1	19,8	AH 3080	—	—	—
HNL 90	Tr 450×5	520	490	490	32	15	452,5	60	1	23,8	AH 3084	—	—	—
HNL 94	Tr 470×5	540	510	510	32	15	472,5	60	1	25	AHX 3088	—	—	—
HNL 98	Tr 490×5	580	550	550	36	15	492,5	60	1	34	AHX 3092	—	—	—
HNL 104	Tr 520×6	600	570	570	36	15	523	68	1	37	AHX 3096	—	—	—
HNL 108	Tr 540×6	630	590	590	40	20	543	68	1	43,5	AHX 30/500	—	—	—

- Poznámky**
1. Základní provedení a rozměry závitů jsou v souladu s JIS B 0216.
 2. Počet drážek v matici může být větší než počet znázorněný na obrázku.

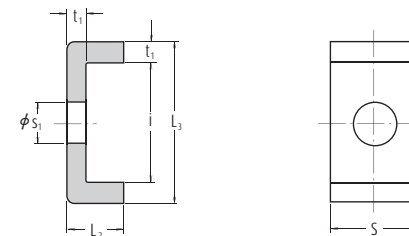


Pojistné matice

(Kombinace stahovacích pouzder a matic)

Označení	Odpovídající						
	Označení stahovacího pouzdra						
	AH 30	AH 31	AH 2	AH 22	AH 32	AH 3	AH 23
AN 09	—	—	AH 208	—	—	AH 308	AH 2308
AN 10	—	—	AH 209	—	—	AH 309	AH 2309
AN 11	—	—	AH 210	—	—	AHX 310	AHX 2310
AN 12	—	—	AH 211	—	—	AHX 311	AHX 2311
AN 13	—	—	AH 212	—	—	AHX 312	AHX 2312
AN 14	—	—	—	—	—	—	—
AN 15	—	—	AH 213	—	—	AH 313	AH 2313
AN 16	—	—	AH 214	—	—	AH 314	AHX 2314
AN 17	—	—	AH 215	—	—	AH 315	AHX 2315
AN 18	—	—	AH 216	—	—	AH 316	AHX 2316
AN 19	—	—	AH 217	—	—	AHX 317	AHX 2317
AN 20	—	—	AH 218	—	AHX 3218	AHX 318	AHX 2318
AN 21	—	—	AH 219	—	—	AHX 319	AHX 2319
AN 22	—	—	AH 220	—	AHX 3220	AHX 320	AHX 2320
AN 23	—	—	AH 221	—	—	AHX 321	—
AN 24	—	AHX 3122	AH 222	—	—	AHX 322	—
AN 25	—	—	—	—	AHX 3222	—	AHX 2322
AN 26	AHX 3024	AHX 3124	AH 224	—	—	AHX 324	—
AN 27	—	—	—	—	AHX 3224	—	AHX 2324
AN 28	AHX 3026	AHX 3126	AH 226	—	—	AHX 326	—
AN 29	—	—	—	—	AHX 3226	—	AHX 2326
AN 30	AHX 3028	AHX 3128	AH 228	—	—	AHX 328	—
AN 31	—	—	—	—	AHX 3228	—	AHX 2328
AN 32	AHX 3030	—	AH 230	—	—	—	—
AN 33	—	AHX 3130	—	—	AHX 3230	AHX 330	AHX 2330
AN 34	AH 3032	—	AH 232	—	—	—	—
AN 36	AH 3034	AH 3132	AH 234	—	AH 3232	AH 332	AH 2332
AN 38	AH 3036	AH 3134	AH 236	—	AH 3234	AH 334	AH 2334
AN 40	—	AH 3136	—	AH 2236	AH 3236	—	AH 2336

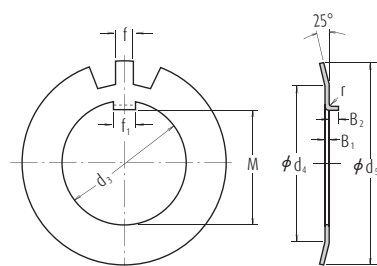
Pojistné vložky



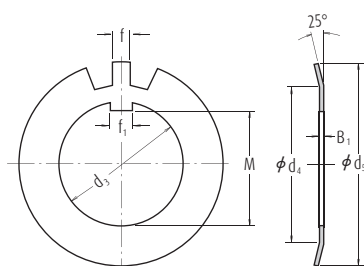
Jednotky: mm

Označení	Pojistné vložky řady AL						Hmotnost (kg) 100 ks přibližně	Odpovídající Označení matice
	Hlavní rozměry							
	t ₁	S	L ₂	s ₁	i	L ₃		
AL 44	4	20	12	9	22,5	30,5	2,6	AN 44, AN 48
AL 52	4	24	12	12	25,5	33,5	3,4	AN 52, AN 56
AL 60	4	24	12	12	30,5	38,5	3,8	AN 60
AL 64	5	24	15	12	31	41	5,35	AN 64
AL 68	5	28	15	14	38	48	6,65	AN 68, AN 72
AL 76	5	32	15	14	40	50	7,95	AN 76
AL 80	5	32	15	18	45	55	8,2	AN 80, AN 84
AL 88	5	36	15	18	43	53	9,0	AN 88, AN 92
AL 96	5	36	15	18	53	63	10,4	AN 96
AL 100	5	40	15	18	45	55	10,5	AN 100
Pojistné vložky řady ALL								
ALL 44	4	20	12	7	13,5	21,5	2,12	ANL 44
ALL 48	4	20	12	9	17,5	25,5	2,29	ANL 48, ANL 52
ALL 56	4	24	12	9	17,5	25,5	2,92	ANL 56
ALL 60	4	24	12	9	20,5	28,5	3,15	ANL 60
ALL 64	5	24	15	9	21	31	4,55	ANL 64, ANL 68
ALL 72	5	28	15	9	20	30	5,05	ANL 72
ALL 76	5	28	15	12	24	34	5,3	ANL 76, ANL 80
ALL 84	5	32	15	12	24	34	6,1	ANL 84
ALL 88	5	32	15	14	28	38	6,45	ANL 88, ANL 92
ALL 96	5	36	15	14	28	38	7,3	ANL 96, ANL 100

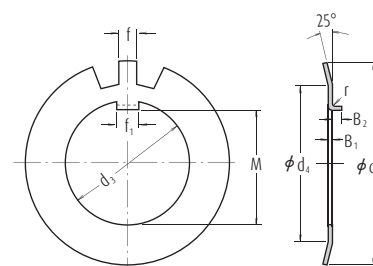
Pojistné podložky



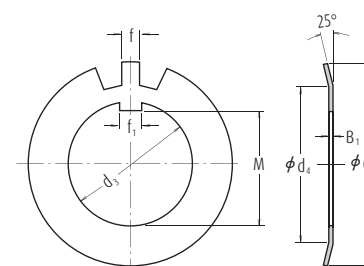
Ohnutý zámek



Rovný zámek



Ohnutý zámek



Rovný zámek

Jednotky: mm

Označení		Pojistné podložky řady AW										Odpovídající			
		Hlavní rozměry								Počet zubů	Hmotnost (kg) 100 ks přibližně	Kód díry upínacího (1) pouzdra	Označení matice	Průměr hřídele	
Ohnutý zámek	Rovný zámek	d ₃	M	f ₁	B ₁	f	d ₄	d ₅	Ohnutý zámek r						B ₂
AW 02	AW 02 X	15	13,5	4	1	4	21	28	1	2,5	13	0,253	—	AN 02	15
AW 03	AW 03 X	17	15,5	4	1	4	24	32	1	2,5	13	0,315	—	AN 03	17
AW 04	AW 04 X	20	18,5	4	1	4	26	36	1	2,5	13	0,35	04	AN 04	20
AW 05	AW 05 X	25	23	5	1,2	5	32	42	1	2,5	13	0,64	05	AN 05	25
AW 06	AW 06 X	30	27,5	5	1,2	5	38	49	1	2,5	13	0,78	06	AN 06	30
AW 07	AW 07 X	35	32,5	6	1,2	5	44	57	1	2,5	15	1,04	07	AN 07	35
AW 08	AW 08 X	40	37,5	6	1,2	6	50	62	1	2,5	15	1,23	08	AN 08	40
AW 09	AW 09 X	45	42,5	6	1,2	6	56	69	1	2,5	17	1,52	09	AN 09	45
AW 10	AW 10 X	50	47,5	6	1,2	6	61	74	1	2,5	17	1,6	10	AN 10	50
AW 11	AW 11 X	55	52,5	8	1,2	7	67	81	1	4	17	1,96	11	AN 11	55
AW 12	AW 12 X	60	57,5	8	1,5	7	73	86	1,2	4	17	2,53	12	AN 12	60
AW 13	AW 13 X	65	62,5	8	1,5	7	79	92	1,2	4	19	2,9	13	AN 13	65
AW 14	AW 14 X	70	66,5	8	1,5	8	85	98	1,2	4	19	3,35	14	AN 14	70
AW 15	AW 15 X	75	71,5	8	1,5	8	90	104	1,2	4	19	3,55	15	AN 15	75
AW 16	AW 16 X	80	76,5	10	1,8	8	95	112	1,2	4	19	4,65	16	AN 16	80
AW 17	AW 17 X	85	81,5	10	1,8	8	102	119	1,2	4	19	5,25	17	AN 17	85
AW 18	AW 18 X	90	86,5	10	1,8	10	108	126	1,2	4	19	6,25	18	AN 18	90
AW 19	AW 19 X	95	91,5	10	1,8	10	113	133	1,2	4	19	6,7	19	AN 19	95
AW 20	AW 20 X	100	96,5	12	1,8	10	120	142	1,2	6	19	7,65	20	AN 20	100
AW 21	AW 21 X	105	100,5	12	1,8	12	126	145	1,2	6	19	8,25	21	AN 21	105
AW 22	AW 22 X	110	105,5	12	1,8	12	133	154	1,2	6	19	9,4	22	AN 22	110
AW 23	AW 23 X	115	110,5	12	2	12	137	159	1,5	6	19	10,8	—	AN 23	115
AW 24	AW 24 X	120	115	14	2	12	138	164	1,5	6	19	10,5	24	AN 24	120
AW 25	AW 25 X	125	120	14	2	12	148	170	1,5	6	19	11,8	—	AN 25	125

Poznámka (1) Používají se pro upínací pouzdra řad A31, A2, A3 a A23.

Poznámky Pojistné podložky s rovnými zámkami se používají pro upínací pouzdra s úzkými štěrbinami. U upínacích pouzder s širokými štěrbinami je možno použít oby typy pojistných podložek.

Jednotky: mm

Označení		Pojistné podložky řady AW										Odpovídající			
		Hlavní rozměry								Počet zubů	Hmotnost (kg) 100 ks přibližně	Kód díry upínacího (1) pouzdra	Označení matice	Průměr hřídele	
Ohnutý zámek	Rovný zámek	d ₃	M	f ₁	B ₁	f	d ₄	d ₅	Ohnutý zámek r						B ₂
AW 26	AW 26 X	130	125	14	2	12	149	175	1,5	6	19	11,3	26	AN 26	130
AW 27	AW 27 X	135	130	14	2	14	160	185	1,5	6	19	14,4	—	AN 27	135
AW 28	AW 28 X	140	135	16	2	14	160	192	1,5	8	19	14,2	28	AN 28	140
AW 29	AW 29 X	145	140	16	2	14	172	202	1,5	8	19	16,8	—	AN 29	145
AW 30	AW 30 X	150	145	16	2	14	171	205	1,5	8	19	15,9	30	AN 30	150
AW 31	AW 31 X	155	147,5	16	2,5	16	182	212	1,5	8	19	20,9	—	AN 31	155
AW 32	AW 32 X	160	154	18	2,5	16	182	217	1,5	8	19	22,2	32	AN 32	160
AW 33	AW 33 X	165	157,5	18	2,5	16	193	222	1,5	8	19	24,1	—	AN 33	165
AW 34	AW 34 X	170	164	18	2,5	16	193	232	1,5	8	19	24,7	34	AN 34	170
AW 36	AW 36 X	180	174	20	2,5	18	203	242	1,5	8	19	26,8	36	AN 36	180
AW 38	AW 38 X	190	184	20	2,5	18	214	252	1,5	8	19	27,8	38	AN 38	190
AW 40	AW 40 X	200	194	20	2,5	18	226	262	1,5	8	19	29,3	40	AN 40	200
		Pojistné podložky řady AWL													
Ohnutý zámek	Rovný zámek	d ₃	M	f ₁	B ₁	f	d ₄	d ₅	Ohnutý zámek r	B ₂	Počet zubů	Hmotnost (kg) 100 ks přibližně	Kód díry upínacího (1) pouzdra	Označení matice	Průměr hřídele
AWL 24	AWL 24 X	120	115	14	2	12	133	155	1,5	6	19	7,7	24	ANL 24	120
AWL 26	AWL 26 X	130	125	14	2	12	143	165	1,5	6	19	8,7	26	ANL 26	130
AWL 28	AWL 28 X	140	135	16	2	14	151	175	1,5	8	19	10,9	28	ANL 28	140
AWL 30	AWL 30 X	150	145	16	2	14	164	190	1,5	8	19	11,3	30	ANL 30	150
AWL 32	AWL 32 X	160	154	18	2,5	16	174	200	1,5	8	19	16,2	32	ANL 32	160
AWL 34	AWL 34 X	170	164	18	2,5	16	184	210	1,5	8	19	19	34	ANL 34	170
AWL 36	AWL 36 X	180	174	20	2,5	18	192	220	1,5	8	19	18	36	ANL 36	180
AWL 38	AWL 38 X	190	184	20	2,5	18	202	230	1,5	8	19	20,5	38	ANL 38	190
AWL 40	AWL 40 X	200	194	20	2,5	18	218	250	1,5	8	19	21,4	40	ANL 40	200

Poznámka (1) Řada AW se používá pro upínací pouzdra řady A31 a A23. Řada AWL se používá pro upínací pouzdra řady A30.

Poznámky Pojistné podložky s rovnými zámkami se používají pro upínací pouzdra s úzkými štěrbinami. U upínacích pouzder s širokými štěrbinami je možno použít oby typy pojistných podložek.